



Wohnen und Pflegen im Alter

**IM SPILHÖFLER**



Willkommen

«Im Spilhöfler»

Unser Alters- und Pflegezentrum bietet Ihnen in Ihrer neuen Lebensphase neue Chancen und vielfältige Möglichkeiten. Ob Sie einfach komfortabel und unabhängig leben wollen, qualifizierte medizinische und pflegerische Betreuung wünschen oder Spitex-Dienste benötigen: Wir unterstützen Sie, ein Leben im Alter nach Ihren Vorstellungen zu gestalten – mit individueller Pflege, Betreuung und Aktivierung.

Die Genossenschaft «Im Spilhöfler» ist ein auf privater Basis geführtes Alters- und Pflegezentrum mit einem Leistungsauftrag der Gemeinde Uitikon. Die Wohneinheiten und unsere kompetenten Fachkräfte bieten Ihnen alle Perspektiven, die Ihr Leben im Alter lebenswert machen: Gesundheit, Sicherheit, Lebensfreude – in einem gepflegten Ambiente im Grünen am Westhang des Üetlibergs.

In unseren hellen, modernen Wohnungen geniessen Sie eine hohe Wohnqualität, haben Raum für Selbstständigkeit und individuelle Bedürfnisse. Pflegebedürftigen

Bewohnern stehen im Pflegeheim Ein- und Zweibett-Zimmer mit eigener Nasszelle zur Verfügung. Alle Bewohnerinnen und Bewohner des Spilhöflers können ausserdem von unserem Restaurant Bistro oder vom Spitex-Angebot profitieren.

Wir freuen uns, mit hoher fachlicher und sozialer Kompetenz und einem fortschrittlichen Pflegekonzept auf Ihre individuellen Wünsche und Bedürfnisse einzugehen.

Herzlich willkommen!
Ihr Spilhöfler-Team



Unterstützung im Alltag

Für Komfort und ganzheitliche Pflege

Für das Wohnen im Alter bietet die Genossenschaft Im Spilhöfler die bestmöglichen Lösungen – ausgerichtet auf Ihre Bedürfnisse. Ob Sie Selbstständigkeit und Komfort suchen oder Unterstützung im Alltag oder ganzheitliche Pflege, im erweiterten Alters- und Pflegezentrum Im Spilhöfler sind Menschen im Alter bestens aufgehoben. Unsere Mitarbeiterinnen und Mitarbeiter verfügen über die besten fachlichen Qualifikationen.



Komfort und Unabhängigkeit

Wir bieten Seniorinnen und Senioren in ihrer dritten Lebensphase geeigneten Wohnraum für ein komfortables selbstständiges Leben. Dafür stehen helle, modern ausgebaute 2-, 2 ½- und 3 ½-Zimmerwohnungen zur Verfügung. Neben guter Wohnqualität lassen diese viel Raum für individuelle Wünsche und Bedürfnisse.

Pflege und Betreuung

Menschen im Alter haben oft Probleme ganz eigener Art. Alterstypische Erkrankungen, abnehmende Mobilität und nicht selten auch Isolation erschweren einen geordneten, ruhevollen Alltag – sie sind auf Pflege und Hilfe von Aussen angewiesen. Pflegebedürftigen Seniorinnen und Senioren sämtlicher Pflegestufen bietet die Genossenschaft Im Spilhöfler Pflegebetten, in Zimmern mit eigener Nasszelle. Die medizinische Versorgung wird von qualifiziertem Fachpersonal rund um die Uhr gewährleistet.

Spitexdienste

Das Spitex-Angebot ermöglicht Seniorinnen und Senioren auch in den Alterswohnungen, solange wie möglich in ihrer gewohnten Umgebung zu leben.

Gastronomie

Das Restaurant Bistro ist Teil der Genossenschaft. Der beliebte Treffpunkt der Bewohnerinnen und Bewohner des Spilhöflers wird auch von der Bevölkerung von Uitikon und der Umgebung geschätzt.



Moderne Wohnungen, hohe Wohnqualität

Raum für Selbstständigkeit und individuelle Bedürfnisse

Die Alterswohnungen der Genossenschaft «Im Spilhöfler» in Uitikon bieten hohe Wohnqualität und Raum für Selbstständigkeit und individuelle Bedürfnisse. Sie leben autonom nach Ihrem eigenen Rhythmus. Wohnräume, Küche und Bad sind grosszügig gestaltet und sorgen für Ihr Wohlbefinden.



Ihr persönlicher Komfort wird bei uns gross geschrieben. Ob Wohnungsreinigung oder Wasch- und Bügelhilfe, ob Mittagsverpflegung, Coiffure oder Podologie: Wir erleichtern Ihr Alltagsleben wo immer Sie es wünschen – damit Sie Ihren ganz privaten Lebensstil pflegen können und sich wirklich zu Hause fühlen.

Die 2-, 2 1/2- und 3 1/2-Zimmer-Mietwohnungen sind rollstuhlgängig und verfügen über einen Gartensitzplatz oder einen Balkon. Die Wohnungen sind sowohl über das Treppenhaus wie auch mit einem Lift erreichbar und verfügen über ein Notrufsystem, das die Bewohnerinnen und Bewohner rund um die Uhr mit dem Pflegezentrum verbindet.

Das Alters- und Pflegezentrum Im Spilhöfler hat eine gute Anbindung an den öffentlichen Verkehr. Ob ein Theaterbesuch in der Stadt oder ein entspannter Spaziergang in der Natur: Die Nähe zur Stadt am Südhang des Üetliberg mitten in der Natur bietet beste Voraussetzungen für eine aktive Lebensgestaltung.

Auch für Ihre Sonderwünsche haben wir ein offenes Ohr: Jede Wohnung verfügt über ein abschliessbares Kellerabteil und je nach Bedarf kann ein individueller Bastelraum oder ein Autoeinstellplatz in der Tiefgarage dazu gemietet werden.



Folgende Arbeiten und Dienstleistungen können Sie zusätzlich in Anspruch nehmen:

- Wohnungsreinigung
- Wasch-/ Bügelhilfe
- Mittagsverpflegung
- Therapien
- Coiffure
- Podologie



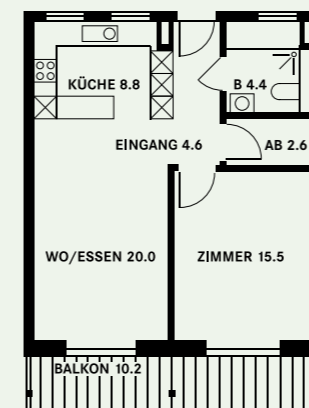
Ihr persönliches Wohlbefinden ist uns wichtig.
 Ob Wohnungsreinigung oder Wasch- und Bügelhilfe,
 ob Mittagsverpflegung, Coiffure oder Podologie:
 Wir erleichtern Ihr Alltagsleben wo immer Sie es
 wünschen – für Ihren Komfort und Ihren ganz
 privaten Lebensstil.

Grundrisse der Wohnungen

Die Grundrisse der Wohnungen können leicht variieren.

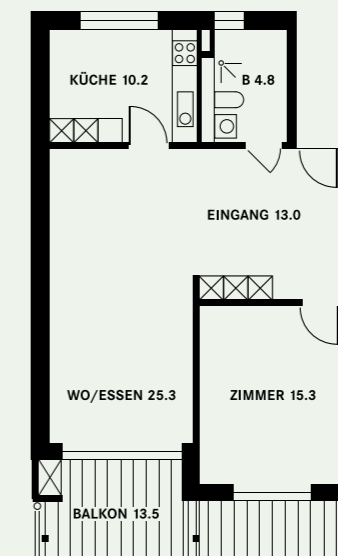
2-Zimmerwohnung

Grösse: 56 m²



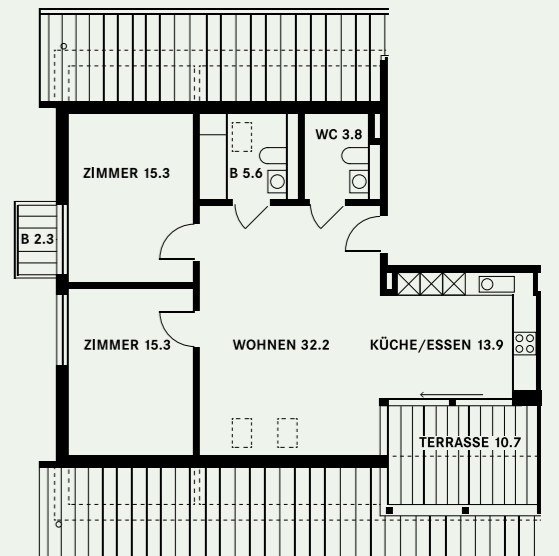
2 ½-Zimmerwohnung

Grösse: 69 m²



3 ½-Zimmer-Dachwohnung

Grösse: 91 m²



Pflegeheim Im Spilhöfler

Persönliche Betreuung, individuelle Pflege



Unser Betreuungs- und Pflegeangebot richten wir aus auf die spezifischen Bedürfnisse unserer Bewohnerinnen und Bewohner. Tages- und Nachtpflege wird von unseren qualifizierten Pflegefachleuten sichergestellt. Die ärztliche Versorgung übernimmt entweder unser langjähriger Hausarzt oder der Vertrauensarzt Ihrer Wahl.

Architektur und Einrichtung unseres Pflegebereichs sind ganz auf Lebensqualität und bestmögliche Pflege ausgerichtet: Von den gegen Süden ausgerichteten Zimmer gelangt man direkt auf den Gartensitzplatz oder den Balkon. Das familiäre Umfeld und kleine räumliche Distanzen sorgen für ein behagliches Wohngefühl und unterstützen das soziale Umfeld für Bewohner und Mitarbeitende.

Wer allein sein will, hat seine Ruhe, wer Gesellschaft sucht, findet sie in einer lebhaften Atmosphäre der Gemeinschaft. Unsere Pflegefachkräfte bieten verschiedene Aktivitäten wie etwa Gedächtnistraining und Gesprächskreise an, und Spielrunden und Veranstaltungen verschiedenster Art lassen nie Langeweile aufkommen.

Abwechslungsreich ist auch unsere Zentralküche: Wir versorgen unsere Bewohnerinnen und Bewohner mit wohl schmeckenden und gesunden Mahlzeiten und berücksichtigen dabei Wünsche und Bedürfnisse unserer Gäste.

Grundausrüstung Pflegezimmer

Die Bewohnerinnen und Bewohner können ihre Zimmer mit eigenen Möbeln einrichten. Die Grundausrüstung der Zimmer besteht aus:

- Pflegebett
- Nachttisch mit Lampe
- Einbauschränk
- Arbeitsplatte
- TV-/Radio-Anschluss
- Telefon
- Nasszelle mit Dusche

Die allgemeinen Wohn- und Aufenthaltsräume stehen zur gemeinsamen Nutzung allen Bewohnenden und ihren Besuchern zur Verfügung.



Der Pflegebereich im Zentrum Im Spilhöfler mit dem neu erstellten Erweiterungsbau bietet Betagten verschiedene Wohnformen, die sich nach der individuellen Pflegebedürftigkeit richten. Alle Zimmer sind rollstuhlgängig, mit Pflegebetten und Schränken möbliert und verfügen über eine Notrufanlage sowie eine eigene Nasszelle mit Dusche.



Pflegekompetenz im Haus

Spitex im Spilhöfler

Im Alters- und Pflegezentrum «Im Spilhöfler» erhalten Pflegebedürftige die bestmögliche Pflege – von unseren qualifizierten Pflegefachleuten oder von Spitex-Mitarbeitenden im Haus.



Spitex-Angebote

Behandlungspflege

Behandlungspflege wie Wundversorgung, Verbandwechsel, Bereitstellen und Verabreichen von Medikamenten, auch mittels Injektion; Blutentnahmen, Puls-, Blutdruck- und Blutzuckermessung sowie Einlegen und Pflegen von Blasenkathetern.

Grundpflege

Grundpflege, Hygiene, Mobilitäts- und Bewegungsübungen, Anziehen von Kompressionsstrümpfen, körpergerechte Lagerung im Bett, Unterstützung bei der Körperpflege, dem Ankleiden und verabreichen von Mahlzeiten.

Organisationsdienste

Erhebung Betreuungsbedarf sowie Organisation, Koordination und bedarfsweise Anpassung; Beratung und Information über ergänzende Dienstleistungen, Prävention, Rehabilitation, Gesundheitsförderung und Unfallverhütung.

Haushaltsführung

Unterstützung bei der Wohnungsreinigung und der Wäschepflege sowie der Mahlzeitenzubereitung.

Beratung und Instruktion

Beratung und Instruktion zur Erhaltung der Gesundheit und Selbstständigkeit sowie Koordination mit anderen Spitex-Diensten und stationären Einrichtungen.

Angehörigentlastung

Beratung und Entlastung von Personen, die Angehörige pflegen, Hilfe zur Selbsthilfe, unter anderem mit Beratung, Einbezug und Anleitung von Angehörigen und Betreuenden, Koordination der Zusammenarbeit mit ambulanten Diensten. Vermittlung von Fachwissen und Pflege Techniken für pflegende Angehörige. Unterstützung bei der Suche von angepassten Hilfsmitteln in der Pflege.

Im Grünen und doch zentral

Wir freuen uns über Ihren Besuch!

Wenn Sie sich einen Eindruck vor Ort verschaffen möchten, laden wir Sie gerne zu einem Besuch ein. Rufen Sie uns an, damit wir einen Termin für eine Führung vereinbaren können. Sie sind herzlich willkommen!

Engagement in der Genossenschaft

Leistungen im Pflegebereich und namentlich die Miete eines Pflegezimmers stehen auch der Einwohnerschaft von Uitikon offen, die nicht Genossenschafterin oder Genossenschafter sind. Für die Miete einer Alterswohnung ist der Erwerb von Genossenschaftsanteilen indes notwendig.

Um Genossenschafterin oder Genossenschafter zu werden, sind Genossenschaftsanteile zu erwerben – im Minimum einen Anteilschein im Wert von CHF 2'000.–. Für die Miete einer Alterswohnung sind zehn Anteilscheine (CHF 20'000.–) zu erwerben. Bei

Vertragsabschluss für das Pflegeheim sind fünf weitere Anteilscheine (CHF 10'000.–) zu erwerben. Das gesamte Genossenschaftskapital beträgt damit CHF 30'000.–.

Der Vorstand sowie die Betriebsleitung der Genossenschaft entscheiden anhand Warteliste, Alter und persönlicher Situation über die Vermietung von freien Wohnungen. Bei den Pflegezimmern im Pflegezentrum wird namentlich auch das medizinische und sozial ausgewiesene Bedürfnis berücksichtigt.



Im Grünen und doch zentral

Wir freuen uns über Ihren Besuch!

Wenn Sie sich einen Eindruck vor Ort verschaffen möchten, laden wir Sie gerne zu einem Besuch ein. Rufen Sie uns an, damit wir einen Termin für eine Führung vereinbaren können. Sie sind herzlich willkommen!

Engagement in der Genossenschaft

Leistungen im Pflegebereich und namentlich die Miete eines Pflegezimmers stehen auch der Einwohnerschaft von Uitikon offen, die nicht Genossenschafterin oder Genossenschafter sind. Für die Miete einer Alterswohnung ist der Erwerb von Genossenschaftsanteilen indes notwendig.

Um Genossenschafterin oder Genossenschafter zu werden, sind Genossenschaftsanteile zu erwerben – im Minimum einen Anteilschein im Wert von CHF 2'000.–. Für die Miete einer Alterswohnung sind zehn Anteilscheine (CHF 20'000.–) zu erwerben. Bei

Vertragsabschluss für das Pflegeheim sind fünf weitere Anteilscheine (CHF 10'000.–) zu erwerben. Das gesamte Genossenschaftskapital beträgt damit CHF 30'000.–.

Der Vorstand sowie die Betriebsleitung der Genossenschaft entscheiden anhand Warteliste, Alter und persönlicher Situation über die Vermietung von freien Wohnungen. Bei den Pflegezimmern im Pflegezentrum wird namentlich auch das medizinische und sozial ausgewiesene Bedürfnis berücksichtigt.



**IM SPILHÖFLER**
Wohnen und Pflegen im Alter

Genossenschaft Im Spilhöfler
Im Spilhöfler 2a
8142 Uitikon
Telefon 044 200 17 50
Telefax 044 200 17 56
info@spilhoefler.ch
www.spilhoefler.ch

